

CORTE DEL CABELLO

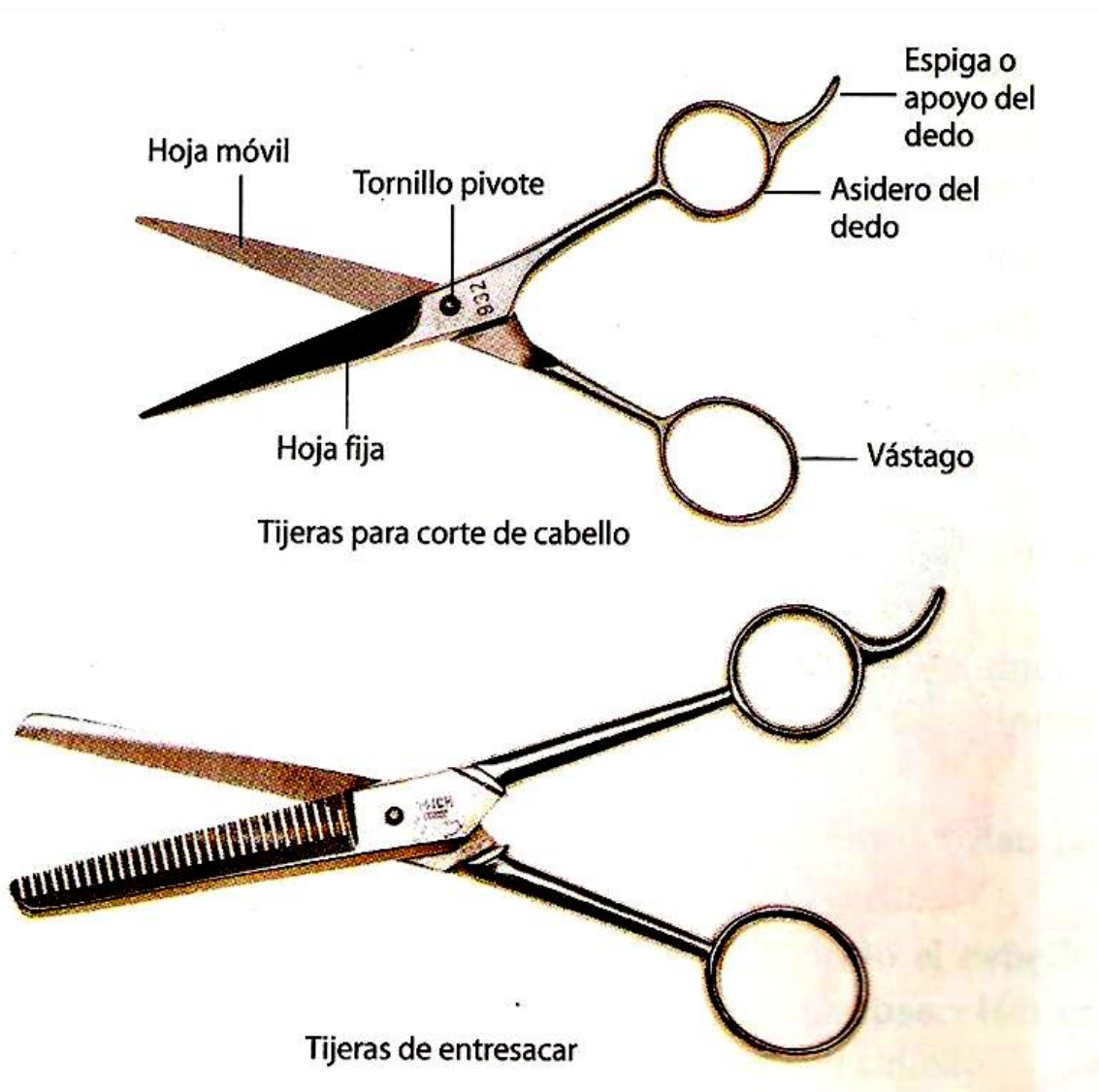
Reglas generales para cortar el cabello:

- 1.** El cabello debe estar uniformemente mojado, húmedo o seco antes de cortarlo. El cabello se estira más cuando está mojado que cuando está seco. Si se corta una parte seca y otra mojada, los resultados serán desiguales.
- 2.** Debe ejercer una tensión igual al cortar el cabello, si se corta una partición con poca tensión y la siguiente muy tirante, tendrán diferente longitud y no quedarán iguales.
- 3.** Deberá fijarse en la guía de la partición antes de cortar el cabello, si no puede verla, haga una partición más pequeña.
- 4.** Corte sólo hasta la altura de la segunda falange del dedo. Si lo corta con una longitud entre la segunda y la tercera falange, cambiará la tensión del cabello y se producirá una desigualdad en el corte.
- 5.** Peine siempre cada partición desde el cuero cabelludo hasta la guía. Hágalo varias veces para eliminar los nudos y distribuir el cabello uniformemente al seccionarlo.
- 6.** Sujete las tijeras siempre en el mismo ángulo con respecto al cabello. Los principiantes deben cortar en paralelo a la raya.
- 7.** Las particiones deben ser uniformes en todas las secciones.
- 8.** Las particiones deben quedar en el mismo ángulo que el corte.
- 9.** La cabeza debe permanecer en la misma posición durante el corte de toda una sección.
- 10.** Es preferible dejar el cabello algo más largo que cortarlo demasiado. En caso de duda, deje 1 cm de más.

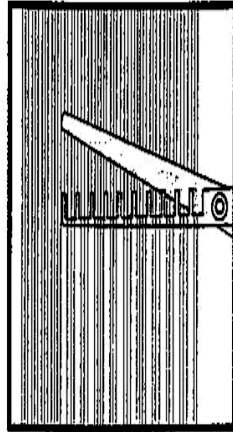
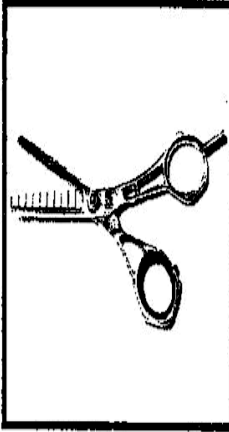
Descripción de las herramientas y utensilios

La calidad y la selección de los útiles es un aspecto importante para la realización de un corte de cabello correcto. Para realizar mejor su trabajo, el estudiante de peluquería debe adquirir y utilizar instrumentos de máxima calidad de un fabricante de confianza. Sin embargo, una utilización inadecuada de cualquier utensilio mermará rápidamente su eficacia, por bien fabricado que esté.

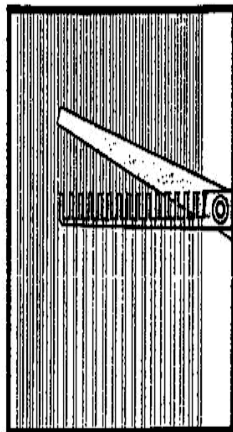
- ✚ **Tijeras normales:** se suelen utilizar para realizar cortes rectos. También pueden servir para entresacar el cabello (efilación). Las tijeras japonesas con hojas dentadas se utilizan para entresacar o texturizar el cabello.



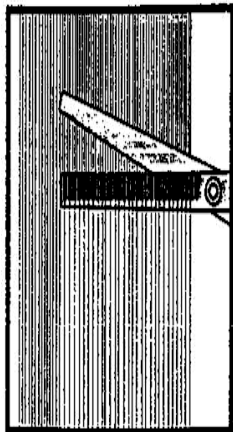
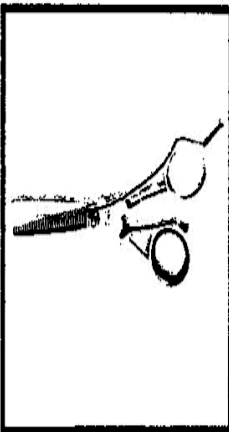
✚ **Tijeras de entresacar:** se emplean para eliminar el exceso de volumen del pelo. En la actualidad se utilizan muy diversos tipos de tijeras de entresacado o texturizado. Las más frecuentes son las de una o dos hojas dentadas. Por lo general, las de una sola hoja dentada eliminan más pelo. El número de dientes también determina qué cantidad de pelo se corta.



Tijera de entresacar # 8. Una tijera cuyos dientes están espaciados a 0.32 cm (1/8 de pulgada). Las tijeras de entresacar # 8 son las mejores cuando se desea un efecto ligeramente entresacado, ya que quitan la mínima cantidad de cabello de una partición.

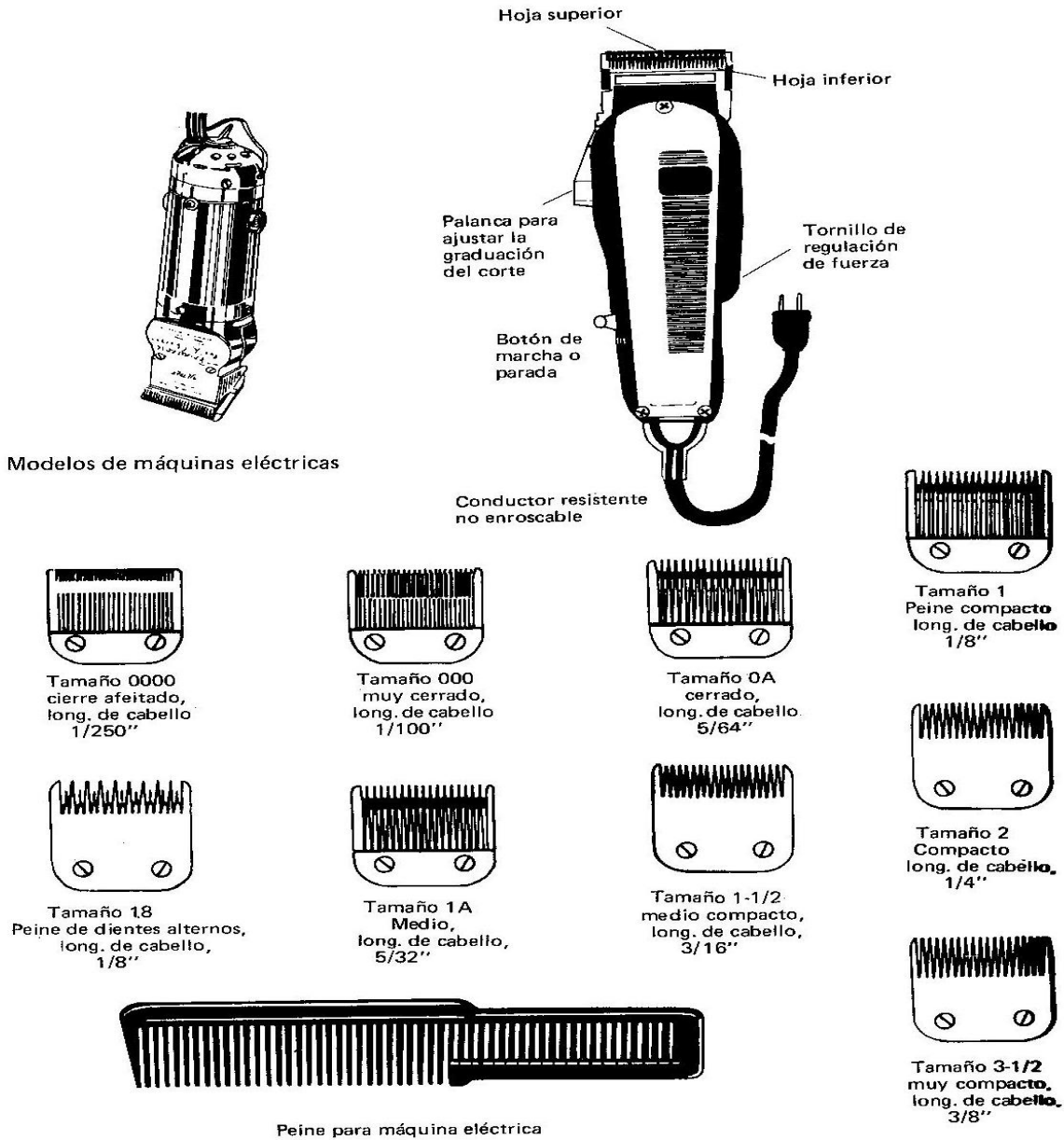


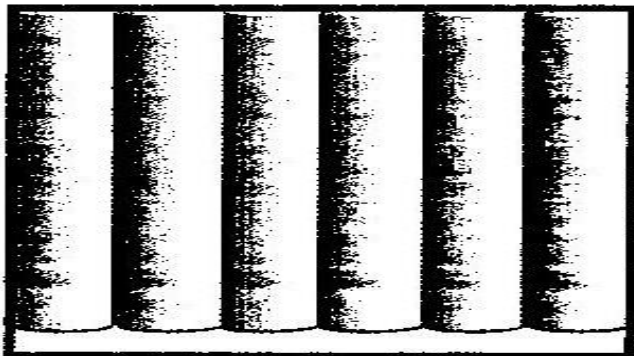
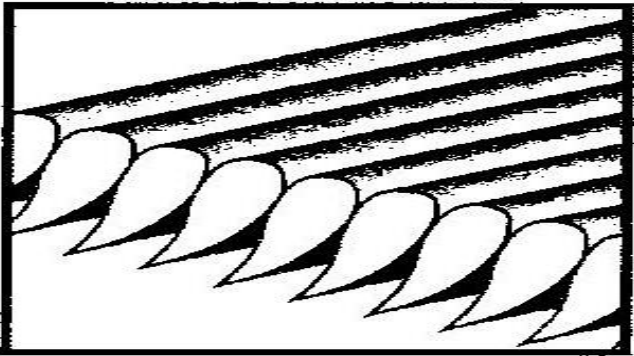
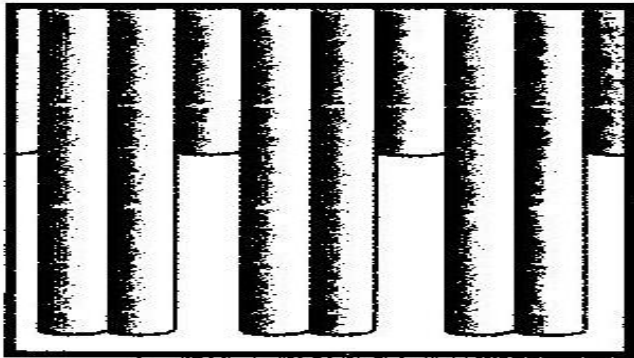
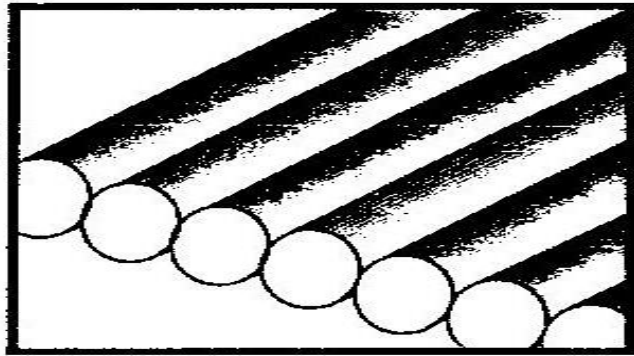
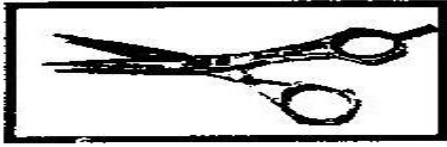
Tijera de entresacar # 16. Una tijera cuyos dientes están espaciados a 0.16 cm (1/16 de pulgada). Las tijeras de entresacar # 16 se utilizan para quitar una cantidad mediana de cabello de una partición.



Tijera de entresacar # 32. Una tijera cuyos dientes están espaciados a 0.08 cm (1/32 de pulgada). Las tijeras de entresacar # 32 son las mejores para quitar la máxima cantidad de cabello, ya que crean efectos con mucha textura.

- Navaja recta o curva:** corta el cabello con un filo más suave que las tijeras. Se puede utilizar para entresacar el pelo. Una navaja crea un corte oblicuo en las puntas de cada mechón, lo que produce una línea de forma aligerada y un tanto difusa.
- Máquinas:** con una máquina se pueden conseguir diversos efectos, dependiendo de la medida de peine o accesorio que se utilice. También se utilizan para eliminar el pelo superfluo y trazar líneas rectas en el perímetro de un mechón corto.





- ✚ **Peines de uso general:** se utilizan en la mayoría de los procesos del corte de cabello. Pueden tener una longitud de entre 15 y 20 cm y tener púas más o menos separadas.
- ✚ **Peine de barbero:** se utiliza para cortar mechones más cortos en la nuca y en los lados con la técnica de tijeras sobre peine. El extremo más estrecho del peine permite acercar más las tijeras a la cabeza.
- ✚ **Peine de púas separadas:** se utiliza para suavizar los bordes en el corte con tijeras.

